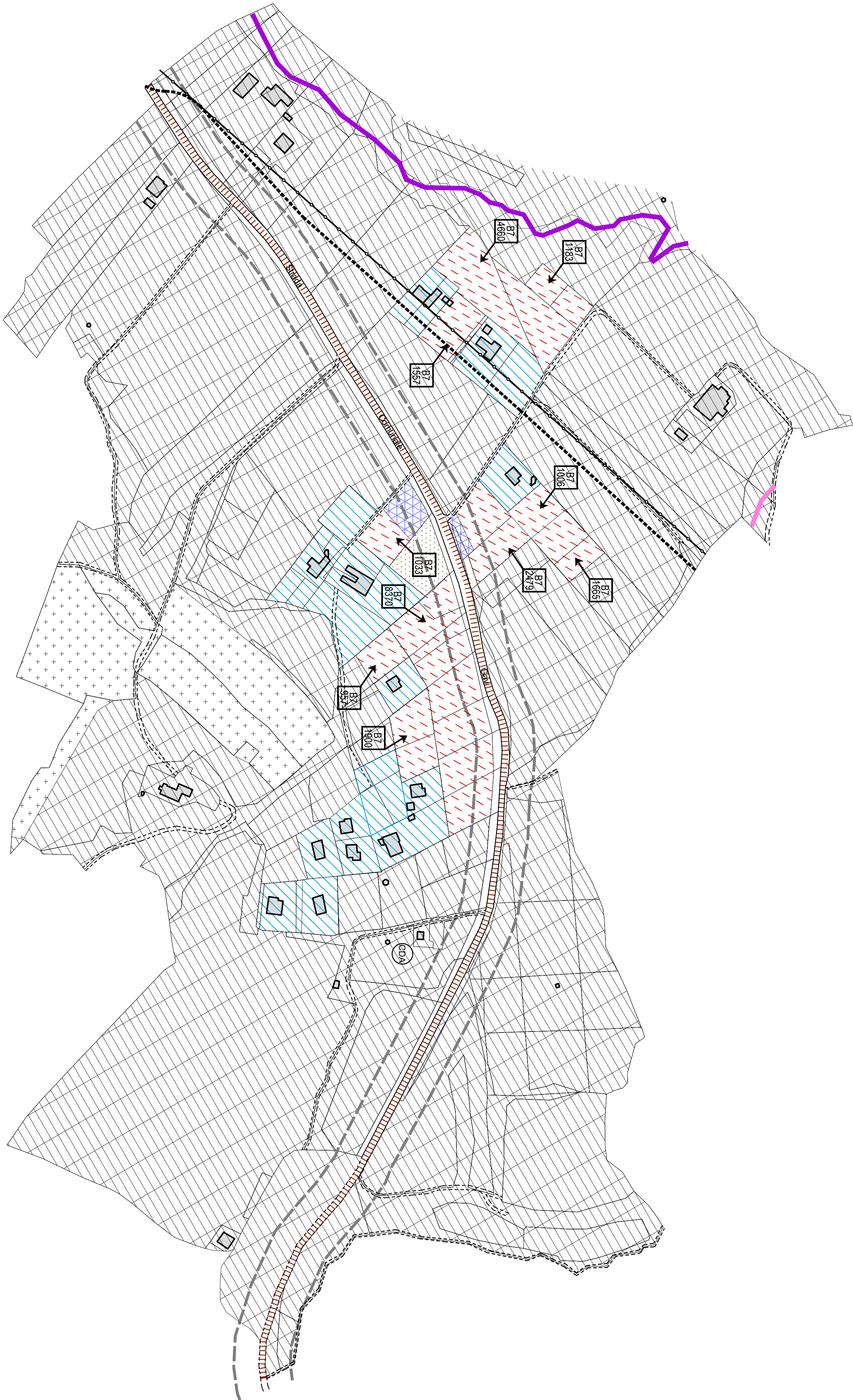


ZONE	Superfici parziali	Superficie totale(mq)
OMOGENEE		
B7	1183+4660+1557+1006+1665+ 2479+1033+957+8370+1900	24810
aree residenziali di nuovo impianto		



LEGENDA

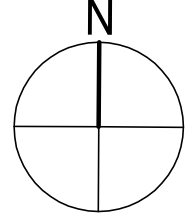
	Delimitazione aree escluse dal vincolo idrogeologico
	Metanodotto SNAM
	Oleodotto SNAM
	Fasce di rispetto alla viabilità
	Perimetrazione centro abitato
	Aree a colture specializzate (E12)

LEGENDA STATO DEL DISSESTO IDRAULICO (dai legenda regionale)

Perimetrazioni idrogeologiche con indice di pericolosità

E₉
Aree con pericolosità elevata (E₉)

E₁₀
Aree con pericolosità media e moderata (E₁₀)



REGIONE PIEMONTE

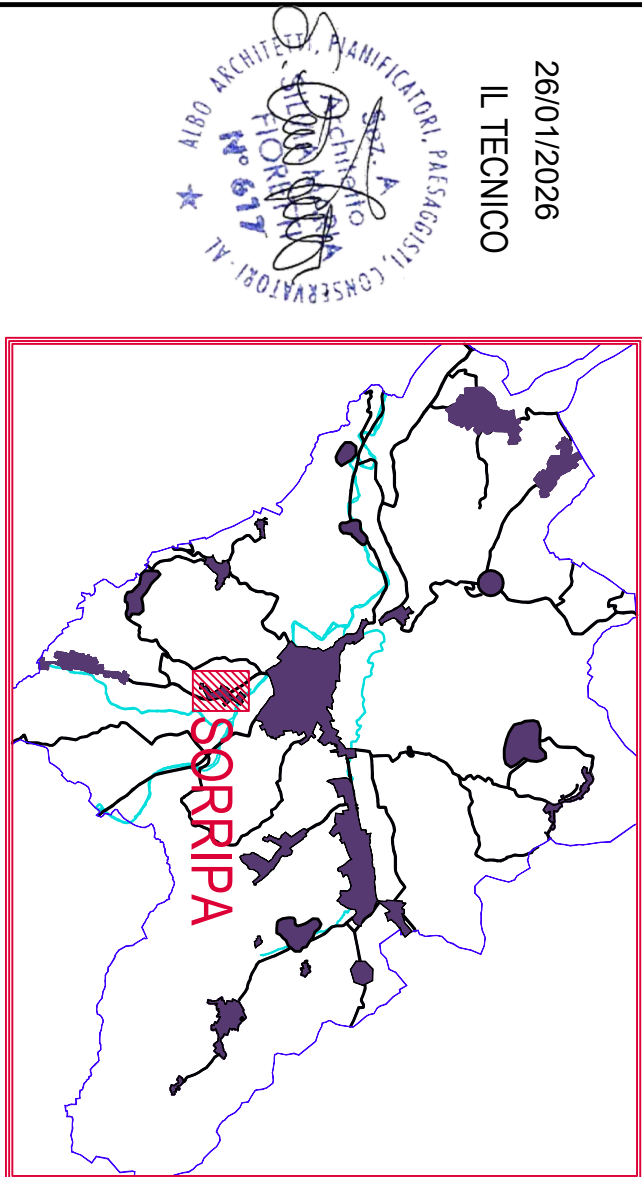
COMUNE DI GAVI

PIANO REGOLATORE GENERALE COMUNALE

VARIANTE 2008-V8

PROGETTO PRELIMINARE

26/01/2026
IL TECNICO
IL SEGRETARIO



P.R.G.C. approvato con D.G.R. n. 136-55318 del 13.02.1990
Variante strutturale anno 1993 approvata con D.G.R. n. 27-27978 del 21.09.1993
Variante strutturale anno 1997 approvata con D.G.R. n. 9-23476 del 12.12.1997
Variante strutturale "Variante anno 2000" approvata con D.G.R. n. 13-8133 del 30.12.2002
Variante strutturale "Variante anno 2008" approvata con D.G.R. n. 04 del 13.05.2011 (con adeguamento contenuto nel PAI)
"Variante 2008-V1" Var. part. n.1) art. 17, comma 7° L.R. 56/77 e s.m.i., approvata con D.C.C. n. 15 del 29.11.2012
"Variante 2008-V2" Var. part. n.2) art. 17, comma 5° L.R. 56/77 e s.m.i., approvata con D.C.C. n. 6 del 29.07.2014
"Variante 2008-V3" Var. part. n.3) art. 17, comma 5° L.R. 56/77 e s.m.i., approvata con D.C.C. n. 15 del 29.04.2019
"Variante 2008-V4" Var. part. n.4) art. 17, comma 5° L.R. 56/77 e s.m.i., approvata con D.C.C. n. 22 del 20.11.2016
"Variante 2008-V5" Var. part. n.5) art. 17, comma 5° L.R. 56/77 e s.m.i., approvata con D.C.C. n. 27 del 21.09.2022
"Variante 2008-V6" Var. part. n.6) art.17 comma 12° L.R. 56/77 e s.m.i., approvata con D.C.C. n. 22 del 28.11.2025
"Variante 2008-V7" Var. part. n.7) art.17 comma 12° L.R. 56/77 e s.m.i., approvata con D.C.C. n. 32 del 23.12.2025
"Variante 2008-V8" Var. part. n.8) art.17 comma 5° L.R. 56/77 e s.m.i.
Adottata con Delibera di Consiglio Comunale N° 1 del 30/01/2026
Depositata presso la segreteria comunale
Pubblicata per estratto all'albo pretorio per 30 giorni consecutivi a partire dal

IL RESPONSABILE
DEL PROCEDIMENTO
Scala: 1/2000 Tavola

Revisione	Descriz.	Data	Redatto	Verificato

SORRIPA

DIMENSIONAMENTO AREE URBANIZZATE

6.14